

Решења теста 1: ЈА И ДРУГИ

Група А

1.



б)



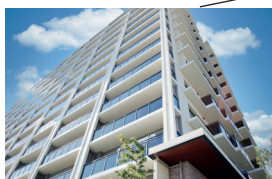
Сваки тачан спој 1 поен – укупно 2 поена.

2.

ПОРОДИЦА

УЧЕНИЦИ И УЧИТЕЉ

КОМШИЈЕ



Сваки тачан спој 1 поен – укупно 3 поена.

3.



РОЂЕНДАН

ДАН ШКОЛЕ



Свако тачно повезивање 1 поен – укупно 2 поена.

4.



Сваки тачно уписан знак 1 поен – **укупно 2 поена.**

5.

б).

Тачан одговор 1 поен – **укупно 1 поен.**

6.



радост



туга



страх



љутња

Свако тачно повезивање 1 поен – **укупно 4 поена.**

7.

ШКОЛСКА ТРПЕЗАРИЈА

ШКОЛСКИ РАСПУСТ

потреба за водом

потреба за одмором

потреба за избацивањем непотребног

потреба за храном

Свако тачно повезивање 1 поен – **укупно 2 поена.**

8.

а).

Тачан одговор 1 поен – **укупно 1 поен.**

Сума поена: 17

Скала оцена

7 – 8 = 2

9 – 11 = 3

12 – 14 = 4

15 – 17 = 5

Решења теста 1: ЈА И ДРУГИ

Група Б

1. а)



б)



Сваки тачан спој 1 поен – укупно 2 поена.

2.

РОДИТЕЉИ

КОМШИЈЕ

УЧЕНИЦИ ПРВОГ ЈЕДАН



Сваки тачан спој 1 поен – укупно 3 поена.

3.



НОВА ГОДИНА

РОЂЕНДАН



Свако тачно повезивање 1 поен – укупно 2 поена.

4.



Сваки тачан одговор 1 поен – укупно 2 поена.

5.

б).

Тачан одговор 1 поен – укупно 1 поен.

6.



Уплашено

Љуто

Срећно

Тужно

Свако тачно повезивање 1 поен – укупно 4 поена.

7.

ТОАЛЕТ

КРЕВЕТИЋИ

потреба за храном

потреба за свежим ваздухом

потреба за одмором

потреба за избацивањем непотребног

Свако тачно повезивање 1 поен – укупно 2 поена.

8.

а).

Тачан одговор 1 поен – укупно 1 поен.

Сума поена: 17

Скала оцена

7 – 8 = 2

9 – 11 = 3

12 – 14 = 4

15 – 17 = 5

Решења теста 2: ЗДРАВЉЕ И БЕЗБЕДНОСТ

Група А

1. **разноврсна храна** **физичке активности**
чистоћа тела **довољно сна и одмора**
Сваки тачан одговор 1 поен – **укупно 4 поена.**



Свако тачно решење 1 поен – **укупно 2 поена.**

3. **УЖИНА**
Тачан одговор 1 поен – **укупно 1 поен.**
4. а) ТАЧНО, б) НЕТАЧНО, в) ТАЧНО
Сваки тачан одговор 1 поен – **укупно 3 поена.**
5. б), в).
Сваки тачан одговор 1 поен – **укупно 2 поена.**
6. а) НЕТАЧНО, б) ТАЧНО, в) НЕТАЧНО
Сваки тачан одговор 1 поен – **укупно 3 поена.**
7. а).
Тачно решење 1 поен – **укупно 1 поен.**
8. а), в), г).
Сваки тачан одговор 1 поен – **укупно 3 поена.**
9. а) ПОЖАР, б) ЗЕМЉОТРЕС, в) ПОПЛАВА
Свако тачно решење 1 поен – **укупно 3 поена.**

Сума поена: 22

Скала оцена

11 – 13 = 2

14 – 16 = 3

17 – 19 = 4

20 – 22 = 5

Решења теста 2: ЗДРАВЉЕ И БЕЗБЕДНОСТ

Група Б

1. Чистоћа тела
Разноврсна храна
Физичка активност
Довољно сна

Сваки тачан одговор 1 поен – укупно 4 поена.



Свако тачно решење 1 поен – **укупно 2 поена.**

3. УЖИНА
- Тачно решење 1 поен – **укупно 1 поен.**

4. а) ТАЧНО, б) НЕТАЧНО, в) ТАЧНО
Сваки тачан одговор 1 поен – **укупно 3 поена.**

5. б), в).
Сваки тачан одговор 1 поен – **укупно 2 поена.**

6. а) НЕТАЧНО, б) ТАЧНО, в) ТАЧНО
Сваки тачан одговор 1 поен – **укупно 3 поена.**

7. б).
Тачан одговор 1 поен – **укупно 1 поен.**

8. а), б), г).
- Сваки тачан одговор 1 поен – **укупно 3 поена.**

- 9 а) ПОЖАР, б) ПОПЛАВА, в) ЗЕМЉОТРЕС.
Сваки тачан одговор 1 поен – **укупно 3 поена.**

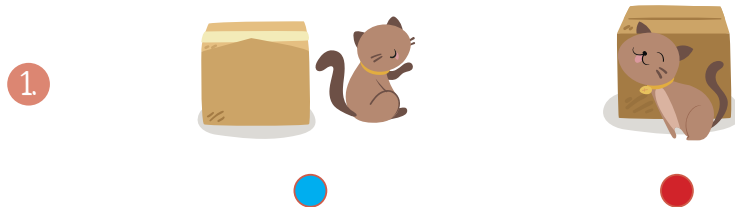
Сума поена: 22

Скала оцена

$$11 - 13 = 2$$
$$14 - 16 = 3$$
$$17 - 19 = 4$$
$$20 - 22 = 5$$

Решења теста 3: КАКО СЕ СНАЛАЗИМО У ПРОСТОРУ И ВРЕМЕНУ

Група А



Сваки тачан одговор 1 поен – **укупно 2 поена.**

2. Обданица: послеподне. Ноћ: вече.

Сваки тачан одговор 0,5 поена – **укупно 1 поен.**

3. Ужина: преподне, послеподне. Доручак: јутро.

Сваки тачан одговор 1 поен – **укупно 3 поена.**

4. уторак, среда, петак, понедељак.

Сваки тачан одговор 1 поен – **укупно 4 поена.**

5. петак.

Тачан одговор 1 поен – **укупно 1 поен.**

6. г), а), в), б).

Сваки тачан одговор 1 поен – **укупно 4 поена.**

7. Књигу је добио: јуче. Код баке иде: прекосутра.

Сваки тачан одговор 1 поен – **укупно 2 поена.**

8. а).

Тачан одговор 1 поен – **укупно 1 поен.**

Сума поена: 18

Скала оцена

$$8 - 10 = 2$$

$$11 - 13 = 3$$

$$14 - 16 = 4$$

$$17 - 18 = 5$$

Решења теста 3: КАКО СЕ СНАЛАЗИМО У ПРОСТОРУ И ВРЕМЕНУ

Група Б



Сваки тачан одговор 1 поен – **укупно 2 поена.**

2. Обданица: јутро, преподне, послеподне. Ноћ: вече, поноћ.
Сваки тачан одговор 0,5 поена – **укупно 1 поен.**

3. Вечера: вече. Ужина: преподне, послеподне.
Сваки тачан одговор 1 поен – **укупно 3 поена.**

4. недеља, среда, четвртак, субота.
Сваки тачан одговор 1 поен – **укупно 4 поена.**

5. среда.
Тачан одговор 1 поен – **укупно 1 поен.**

6. в), б), а), г).
Сваки тачан одговор 1 поен – **укупно 4 поена.**

7. Књигу је добила: прекјуче. Код баке иде: сутра.
Сваки тачан одговор 1 поен – **укупно 2 поена.**

8. б).
Тачан одговор 1 поен – **укупно 1 поен.**

Сума поена: 18

Скала оцена

8 – 10 = 2

11 – 13 = 3

14 – 16 = 4

17 – 18 = 5

Решења теста 4: ПРЕДМЕТИ ОКО НАС

Група А

1. Плету.
Тачан одговор 1 поен – **укупно 1 поен.**
2. Машина за шивење
Тачан одговор 1 поен – **укупно 1 поен.**
3. МЕТАЛ
Тачан одговор 1 поен – **укупно 1 поен.**
4. Заставица: дрво, папир; Точак: гума, метал; Свеска: папир, пластика
Сваки тачан одговор 1 поен – **укупно 3 поена.**
5. Графитна оловка – глатко, непровидно, тврдо; Дрво.
Сваки тачан одговор 1 поен – **укупно 4 поена.**
6. а) стакло; в) метал.
Сваки тачан одговор 2 поена – **укупно 4 поена.**
7. Прихватљиви одговори за флашу: стакло, пластика (евентуално дрво).
Прихватљиви одговори за ограду: дрво, метал, камен, пластика.
Сваки тачан одговор 1 поен – **укупно 4 поена.**
8. б).
Тачан одговор 2 поена – **укупно 2 поена.**
9. ПРОВИДНО, НЕПРОВИДНО
Сваки тачан одговор 0,5 поена – **укупно 1 поен.**

Сума поена: 21

Скала оцена

7 – 10 = 2

11 – 14 = 3

15 – 18 = 4

19 – 21 = 5

Решења теста 4: ПРЕДМЕТИ ОКО НАС

Група Б

1. Кроје и шију.
Тачан одговор 1 поен – **укупно 1 поен.**
2. Игле и вуна за плетење.
Тачно решење 1 поен – **укупно 1 поен.**
3. ПАПИР
Тачан одговор 1 поен – **укупно 1 поен.**
4. Тегла: стакло, метал; Лонче за кафу: метал, пластика; Еспадриле: платно, гума.
Сваки тачан спој 1 поен – **укупно 3 поена.**
5. Флаша – глатко, тврдо, провидно; Пластика.
Сваки тачан одговор 1 поен – **укупно 4 поена.**
6. б) дрво; в) пластика.
Сваки тачан одговор 2 поена – **укупно 4 поена.**
7. Прихватљиви одговори за капу: тканина, пластика, папир.
Прихватљиви одговори за лопту: гума, пластика, тканина.
Сваки тачан одговор 1 поен – **укупно 4 поена.**
8. в).
Тачан одговор 2 поена – **укупно 2 поена.**
9. ХРАПАВО, ГЛАТКО.
Сваки тачан одговор 0,5 поена – **укупно 1 поен.**

Сума поена: 21

Скала оцена

$$7 - 10 = 2$$

$$11 - 14 = 3$$

$$15 - 18 = 4$$

$$19 - 21 = 5$$

1. ЈЕСТЕ: птица, стена; НИЈЕ: перница, столица.
Сваки тачан одговор 1 поен – **укупно 4 поена.**
2. Висибаба, пас.
Сваки тачан одговор 1 поен – **укупно 2 поена.**
3. Кљун, њушка.
Сваки тачан одговор 1 поен – **укупно 2 поена.**
4. а) чуло укуса, језик; б) чуло вида, око; в) чуло додира, кожа; г) чуло слуха, уво; д) чуло мириса, нос.
Сваки тачан назив чула 0,5 поена, сваки назив одговарајућег дела тела 0,5 поена – **укупно 5 поена.**
5. Ноге, крила, пераја.
Сваки тачан одговор 1 пен – **укупно 3 поена.**
6. а) ТАЧНО, б) ТАЧНО, в) НЕТАЧНО.
Сваки тачан одговор 1 поен – **укупно 3 поена.**
7. а) РАВНО, б) УЗДИГНУТО.
0,5 поена за тачно распоређене речи – **укупно 1 поен.**
8. Земљиште.
Тачан одговор 1 поен – **укупно 1 поен.**
9. а) и в).
Сваки тачан одговор 1 поен – **укупно 2 поена.**
10. б).
Тачан одговор 1 поен – **укупно 1 поен.**

Сума поена: 24

Скала оцена

13 – 15 = 2

16 – 18 = 3

19 – 21 = 4

22 – 24 = 5

1. ЈЕСТЕ: планина, трава; НИЈЕ: степенице, лењир.
Сваки тачан одговор 1 поен – **укупно 4 поена.**
2. Бара, ветар.
Сваки тачан одговор 1 поен – **укупно 2 поена.**
3. Корен, стабло.
Сваки тачан одговор 1 поен – **укупно 2 поена.**
4. а) чуло слуха, уво; б) чуло вида, око; в) чуло мириса, нос; г) чуло додира, кожа; д) чуло укуса, језик.
Сваки тачан назив чула 0,5 поена, сваки назив одговарајућег дела тела 0,5 поена – **укупно 5 поена.**
5. Кљун, уста.
Сваки тачан одговор 1 поен – **укупно 2 поена.**
6. а) ТАЧНО, б) ТАЧНО, в) НЕТАЧНО.
Сваки тачан одговор 1 поен – **укупно 3 поена.**
7. НИЖЕ.
Тачна допуна 1 поен – **укупно 1 поен.**
8. Вода, ваздух.
Свако тачно решење 1 поен – **укупно 2 поена.**
9. а) и б).
Сваки тачан одговор 1 поен – **укупно 2 поена.**
10. б).
Тачан одговор 1 поен – **укупно 1 поен.**

Сума поена: 24

Скала оцена

13 – 15 = 2

16 – 18 = 3

19 – 21 = 4

22 – 24 = 5