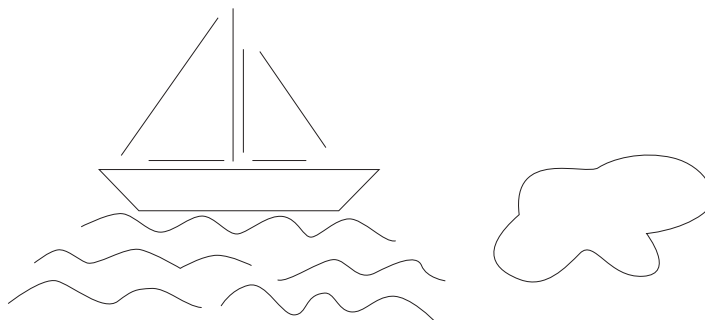


Име и презиме

разред и одељење

датум

1. Праве линије подебљај жутом бојом, изломљене црвеном, а криве плавом бојом.



3

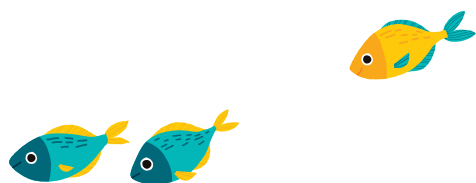
2. Нацртај:

а) криву отворену линију

б) изломљену затворену линију.

4

3. Нацртај криву затворену линију тако да рибе буду у њеној унутрашњости.



3

4. Нацртај праву линију тако да круг буде изнад, а квадрат и троугао испод линије.



3

5. Нацртај праву и криву линију тако да се секу:

а) у једној тачки

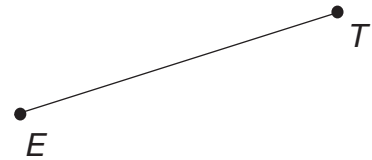
б) у четири тачке.

4

6. Нацртај изломљену затворену линију. У унутрашњости изломљене затворене линије нацртај правоугаоник. На линији нацртај троугао. Ван линије нацртај круг.

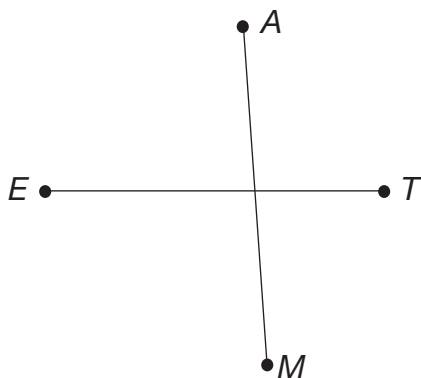
4

7. Нацртај дуж OK која је дужа од дате дужи и дуж AM која је краћа од дужи ET .



4

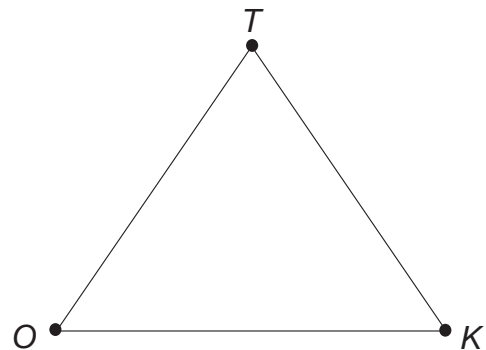
8. Испод слике запиши колико дужи је слици.



_____ дужи

6

9. Запиши све дужи које видиш на слици.



Дужи: _____, _____, _____

6

Остварени број бодова: _____ / 37

Коментар учитеља/учитељице: